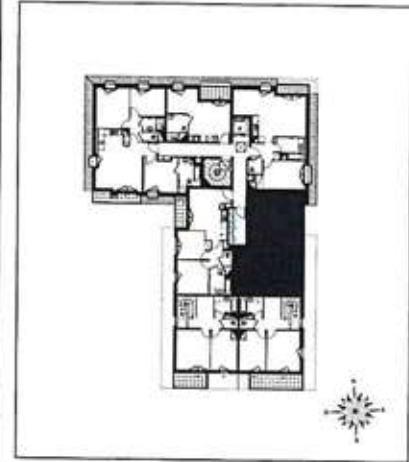


**KAUFMAN ▲ BROAD HOMES**  
**SOLFEGE**  
 Avenue du Général de Gaulle - rue  
 Georges Bizet - Avenue de l'Abbé Pierre  
 91 160 LONGJUMEAU

Appartement E544  
 3 pièces , 4eme Etage



	<b>SURFACE HABITABLE</b>
Réception dont :	20.65 m <sup>2</sup>
Entrée : 0.85 m <sup>2</sup>	
Séjour : 18.01 m <sup>2</sup>	
Cuisine : 1.79 m <sup>2</sup>	
Chambre 1	12.34 m <sup>2</sup>
Chambre 2	9.30 m <sup>2</sup>
Dégagement	8.74 m <sup>2</sup>
Salle de Bains	5.17 m <sup>2</sup>
Wc	1.28 m <sup>2</sup>

**TOTAL :** 55.48 m<sup>2</sup>

NOTA : La surface des placards est incluse dans celle des pièces attenantes

Loggia 4.38 m<sup>2</sup>

Indice 2 19/09/2019

NOTA : Ces modifications sont susceptibles d'être apportées à ce plan en fonction des nécessités techniques de la réalisation, tant en ce qui concerne les dimensions libres que l'équipement. Les surfaces indiquées sont approximatives. Les rebords, soffites, faux-plafond, canalisations, baign d'eau chaude, ainsi que l'emplacement des équipements sont figurés à titre indicatif. La dimension des radiateurs n'est pas contractuelle.